



Retroalimentación de Evaluación formativa: Estado de avance

Jueves 28 de Mayo, 2020

I. Ítem alternativas

<p>1. ¿A qué estructura del sistema reproductor femenino corresponde esta definición? “Estructura tubular y delgada por donde transita el óvulo antes de llegar al útero”</p> <p>C. Oviducto:</p> <p>Recordemos que el oviducto es un conducto muscular que conecta los ovarios con el útero, en él se produce el encuentro entre el ovocito y el espermatozoide.</p>
<p>2. Los testículos forman gametos masculinos llamados:</p> <p>B. Espermatozoides</p> <p>En la pubertad las gónadas maduran y comienzan a producir gametos o también llamados células sexuales, en el hombre estas células son los espermatozoides y en las mujeres ovocitos.</p>
<p>3. ¿Cuál es la enfermedad más grave que puede provocar el tabaco?</p> <p>A. Cáncer</p> <p>Estamos acostumbrados a ver el consumo de tabaco como algo normal. Una droga completamente integrada en la sociedad que produce una gran cantidad de daños perjudiciales en el organismo que casi siempre desembocan en importantes enfermedades. Entre la más dañina es está el cáncer.</p>
<p>4. ¿En qué tipo de droga se clasifica la Marihuana?</p> <p>D. Alucinógenos</p> <p>La marihuana está constatada como un gatillador de sicosis y cuadros de delirios y alucinaciones en personas en riesgo. No todo usuario de cannabis experimentará necesariamente, pero el riesgo existe.</p>
<p>5. Ejemplo de un organismo descomponedor es:</p> <p>D. Hongo</p> <p>Recordemos que los descomponedores son organismos que se alimentan de organismos muertos o desechos que no son utilizables por animales.</p>
<p>6. ¿Qué organismos reciclan plantas y animales muertos en un ecosistema?</p> <p>B. Bacterias</p> <p>Las bacterias y hongos son organismos descomponedores, que se alimentan de organismos muertos y se dice que reciclan, porque al descomponer toda esa materia y energía “vuelve” a la tierra.</p>



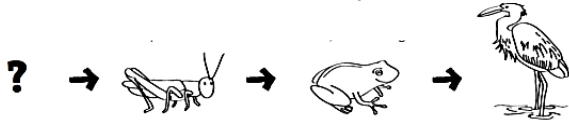
7. ¿Cuál es el orden en que fluye la energía en una cadena alimentaria?

C. Sol, productores, consumidores, descomponedores

En una cadena alimenticia las flechas representan la dirección en que se transfiere la materia y energía



8. En la cadena alimentaria que se muestra a continuación, falta un organismo.



¿Cuál de las siguientes afirmaciones **NO** es verdadera acerca del tipo de organismo que completa la cadena alimentaria?

D. Desintegra los nutrientes de los organismos que están descompuestos

El organismo que falta es el **productor** por lo tanto, es autótrofo, produce su propio alimento y puede obtener su energía del sol, **NO** desintegran, los organismos encargados de esa actividad son los **descomponedores**.

9. ¿Cuál es la función de la clorofila en la fotosíntesis?

D. Absorber energía a partir de la luz

Recordemos que Las células de las partes verdes de las plantas, hojas y tallo, tienen cloroplastos, estructuras de las células vegetales que poseen clorofila en su interior, un pigmento que permite captar la luz del sol para ser utilizada en la fotosíntesis.

10. Los seres vivos denominados consumidores son:

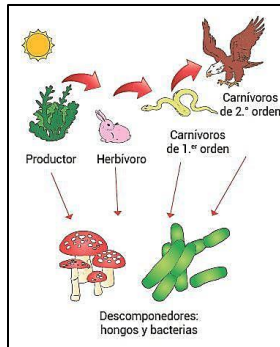
A. los que se alimentan de otros seres vivos.

Los consumidores son seres vivos que obtienen sus nutrientes alimentándose de otros seres vivos, los podemos clasificar en herbívoros, omnívoros, carnívoros, carroñeros.

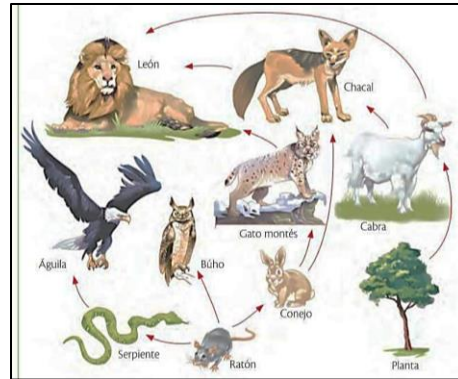


II. Términos pareados

1. Conjunto de cadenas alimenticias que se relacionan entre sí: **RED TRÓFICA**: Es un diagrama de relaciones que muestra las relaciones de alimentación entre varios organismos de un ecosistema, en una red podemos encontrar varias cadenas alimenticias.



Cadena Alimenticia

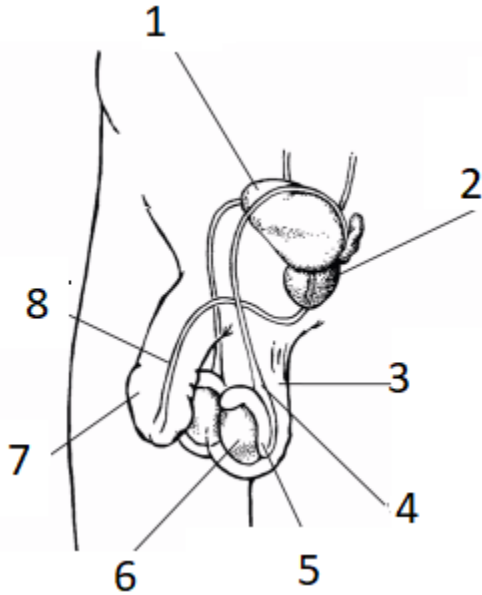


Red alimentaria

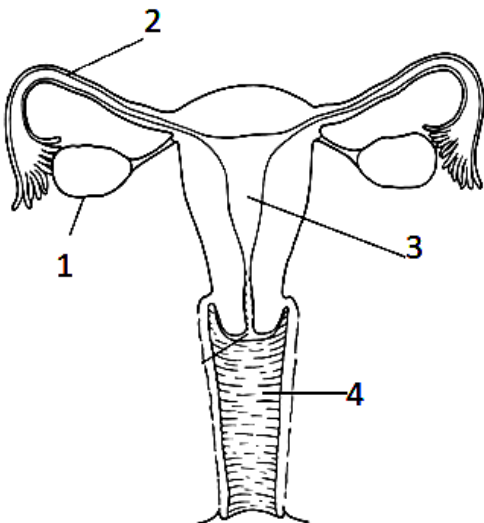
2. Estructura del sistema reproductor masculino que contiene la orina: **VEJIGA**: La vejiga urinaria masculina. es un órgano hueco músculo-membranoso que forma parte del tracto urinario y que recibe a la orina de los uréteres, la almacena y la expulsa a través de la uretra al exterior del cuerpo durante la micción.
3. Son aquellos que se alimentan de otro organismo, pero solamente plantas: **HERBÍVORO**: Son consumidores, pero se alimentan exclusivamente de seres vivos como plantas, hierbas.
4. Organismos que se alimentan de otro ser vivo: **CONSUMIDOR**: Recordemos que los consumidores son seres vivos que obtienen sus nutrientes alimentándose de otros seres vivos, los podemos clasificar en herbívoros, omnívoros, carnívoros, carroñeros.
5. Componente gaseoso utilizado por plantas para realizar fotosíntesis: **CO₂**: El dióxido de carbono que se obtiene del exterior es aprovechado por las plantas para el proceso de fotosíntesis,
6. Son aquellos que crean su propio alimento: **AUTÓTROFOS/PRODUCTORES**
7. Componente gaseoso que se libera durante el proceso de fotosíntesis: **O₂** El oxígeno es resultado de los procesos químicos que ocurren en el interior de la planta durante la fotosíntesis, finalmente el O₂ es liberado al exterior.
8. Corresponde cualquier sustancia natural o artificial que al introducirlo al organismo provoque una alteración en lo físico y en lo psicológico en una persona: **DROGA**: El consumo de drogas puede ocasionar la tolerancia, dependencia y adicción.



III. Reconocer sistemas y sus estructuras



A) Sistema reproductor Masculino	
1	VEJIGA
2	PRÓSTATA
3	ESCROTO
4	CONDUCTO DEFERENTE
5	EPIDÍDIMO
6	TESTÍCULO
7	PENE
8	URETRA



B) Sistema reproductor Femenino	
1	OVARIOS
2	OVIDUCTOS/TROMPAS DE FALOPIO
3	ÚTERO
4	VAGINA